

Collections - 20 février 2026 à 08:00

Collections

20 févr. 2026
08:00

Hôtel Drouot salle 9

Collections

Seront présentés tableaux anciens et modernes, mobilier et objets d'art classique des XVIIe, XVIIIe et XIXe siècles, provenant essentiellement de deux intérieurs parisiens de la rive gauche. Chaque oeuvre présentée reflète le goût d'esthètes attachés au savoir-faire et à l'harmonie de leur intérieur.

Parmi les oeuvres et artistes présentés : "Diane et ses suivantes surprises par Actéon" Ecole flamande vers 1600, entourage de Joachim WTEWAEEL (1566-1638),

Albert MARQUET, Maxime MAUFRA, Miguel ROTHSCHILD,

Nathalie DU PASQUIER, Alex KATZ, Turi SIMETI

Bureau dit Mazarin, époque Louis XIV. Commode italienne au décor de marqueterie, dernier quart du XVIIIe siècle.

Exceptionnelle commode de port en acajou massif. Travail du nord de la France, entre Dunkerque et Gand, Flandres, époque du XVIIIe siècle.

Exceptionnelle pendule à la vestale, dans le goût Etrusque « Le mythe de la fondation de Rome » circa 1780-1790, *

Pendule dite « L'Amérique », vers 1830,

Pendule dite « Au déserteur » cadran de Jolin à Orléans. Entre 1770 et 1780.

Exposition publique :

Une sélection des biens sont présentés au 27, rue de Tournon à Paris jusqu'au Vendredi 13 février. Du Mardi au vendredi : 10 h - 13 h et 14 h - 18 h

Une sélection de tableaux anciens sera présentée en avant-première à la galerie Alexis Bordes, 4, rue de la Paix, Paris du Mardi 10 février au Lundi 17 février.

Exposition complète : Hôtel Drouot - Paris - Salle 9

Mercredi 18 février : 11 h - 18 h,

Jeudi 19 février : 11 h - 20 h,

Vendredi 20 février : 11 h - 12 h

Experts :

Tableaux anciens : Alexis BORDES

Tableaux modernes : Frédéric CHANOIT

Horlogerie : Marc VOISOT

Mobilier ancien : Henri COLLET

Arts d'Asie : Quinhua YIN

Céramique : Cyrille FROISSART

Art Russe : Ekaterina TENDIL

Art africain : Bruce FLOCH

DROUOT

INTERENCHÈRES

Conditions générales de vente

Rechercher un lot par désignation

OK

Choisir un lot

ACCÉDER AU LOT



1

Jean LEPAUTRE (1617-1682)
Etudes de grotesques et étude de figures de proue féminine
Plume et encre brune
Signé « J. Lepautre » en bas à droite
13,3 x 20,8 cm ...

— Adjudé 400 €



2

Ecole du Nord du XVIIIe siècle
La Déposition du Christ
Plume, aquarelle et gouache sur vélin ovale
20,5 x 16 cm
Epidermures, soulèvements et manques

— Adjudé 1150 €



3

Ecole française de la fin du XVIIIe siècle, entourage de Victor-Jean NICOLLE (1754 - 1826)
Artistes dessinant au milieu de ruines antiques
Plume, lavis d'encre, aquarell...

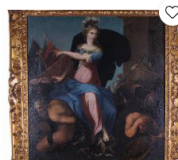
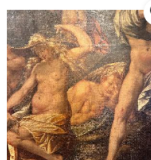
— Adjudé 250 €



4

Ecole française de la fin du XVIIIe siècle
Temple de la Paix en ruine à Rome
Plume et aquarelle sur papier (trois lés)
19,8 x 39,8 cm

Piqûres, rousseurs...



5

Ecole française vers 1840
Jeune femme assise dans un intérieur
Aquarelle et gouache sur traits de
crayon noir
24,5 x 22,8 cm

Expert : Alexis BORDES - o...
— Adjudé 380 €

6

Ecole flamande vers 1600, entourage
de Joachim Wtewael (1566-1638)
Diane et ses suivantes surprises par
Actéon
Huile sur toile (rentoilage)
Usures et restaurations

— Adjudé 14 000 €

7

Ecole française du XVIIe siècle
Allégorie de la paix entourée de
trophées écrasant deux prisonniers
Huile sur toile
82 x 75 cm
Craquelures et restaurations anc...

— Adjudé 2800 €

8

Attribué à Jacques COURTOIS dit Le
Bourguignon (1621-1676)
L'attaque du convoi
Huile sur toile
46,8 x 63 cm
Usures et restaurations

— Adjudé 600 €

9

Ecole française du XVIIe siècle,
entourage de Nicolas de
LARGILLIERE (1656-1746)
Portrait de gentilhomme
Huile sur toile
72 x 58 cm
Usures et restaurations
— Adjudé 1550 €

10

Dans le goût de l'école italienne du
XVIIe siècle
Moutons et bœufs dans un paysage
au crépuscule
Huile sur toile
Signée en bas à droite
31 x 37 cm
Rentoil...

11

Ecole flamande vers 1700
Les vendangeurs au pied d'une ville
fortifiée
Huile sur toile
38,2 x 47,2 cm
Soulèvements et petits manques

— Adjudé 220 €

12

Ecole française de la fin du XVIIIe
siècle, attribué à François-Hubert
DROUAI (1727-1775)
Portrait de jeune femme au voile et à
la robe au nœud bleu
Huile sur toile

— Adjudé 6000 €

13

Ecole française du XVIIIe siècle,
entourage de Jean PILLEMENT (1728
-1808)
Paysan remontant l'eau du puits
Huile sur toile en camaïeu de bleu
26 x 45,3 cm
<...
— Adjudé 400 €

14

Ecole française du XIXe siècle,
entourage de Claude Marie DUBUFE
(1790-1864)
Jeune femme en larmes allongée dans
son lit
Huile sur toile
64,5 x 80,5 cm
— Adjudé 700 €

15

Ecole française du XIXe siècle,
entourage de Claude Marie DUBUFE
(1790-1864)
Jeune femme dans son lit regardant le
médaillon de son amant
Huile sur toile
64,5 x 80,5...
— Adjudé 850 €

16

Jean FAUVELET (1822-1883)
Jeune femme à son ouvrage dans un
intérieur
Huile sur papier
Signé « Fauvelet » en bas à droite
28,5 x 22,5 cm
Craquelures et pet...
— Adjudé 600 €

17

Attribué à Merry-Joseph BLONDEL
(1781-1853)
Portrait de jeune homme en buste à la
redingote et lavallière
Huile sur toile
59,5 x 48 cm

— Adjudé 2250 €

18

Alfred MALLARD, école française du
XIXe siècle.
Espagnol et ses chiots
Huile sur toile
Signé et daté 1867
45,5 x 54 cm

— Adjudé 900 €

19

Ecole française du XIXe siècle
Paysage de bord de mer animé d'un
village et de personnages
Huile sur toile
24,3 x 32,5 cm
Sans cadre

Expert : Alexi...

20

Ecole française du XIXe siècle, suiveur
de Joseph VERNET (1714-1789)
L'entrée d'un port imaginaire animé de
pêcheurs
Huile sur toile
39,8 x 50,5 cm

— Adjudé 300 €

21

Ecole française du XIXe siècle
Lavandières au bord de la rivière
Huile sur panneau préparé (une planche)
Porte une signature Corot en bas à droite ainsi qu'une étiqu...

— Adjudé 500 €

22

Ecole française de la fin du XIXe siècle
Paysage à la rivière au crépuscule animé d'un cerf au premier plan
Huile sur toile
Portant une signature G. Courbet en bas à...

— Adjudé 1300 €

23

Ecole française du milieu du XIXe siècle
Desiré-Joseph-François LETELLIER (1809-1887)
Portrait du jeune Edmond Lefebvre
Huile sur toile mise à l'ovale
Porte u...

24

Ecole française de la fin du XIXe siècle
Portrait de jeune fille en buste au fichu rouge
Huile sur panneau
24,3 x 18,8 cm
Manques et restaurations

— Adjudé 180 €



25

Ecole française du début du XXe siècle
Portrait de dame en buste à la robe blanche
Pastel sur toile en ovale.
72 x 51 cm
Signé en bas à droite et daté « L. Haz...



26

René ROUSSEAU-DECELLE (1881-1964)
Portrait de Pierre Rameil en veste d'intérieur travaillant à son bureau.
Huile sur toile
Signée en bas à droite
87 x 113,5 cm ...



27

Vue perspective du Château Royal de Fontainebleau à Paris chez Basset.
45 x 57,5 cm
Mouillures importantes.

— Adjudé 40 €



28

Vue d'optique en couleurs. XVIIIe siècle.
L'Isle et le port de Maroc en Barbarie. Isolée.
Encadrée sous verre.
Dimensions avec cadre : 43 x 56,8 cm

— Adjudé 40 €



29

"A view of the Royal Palace of Hampton". 1760
Vue d'optique en couleurs.
Encadrée sous verre.
Dim à vue. 25 x 40 cm.



30

Armor Lento et Amor volubile.
Paire de gravures en couleurs d'après Coqueret. Début du XIXe siècle.
Encadrées sous verre.
Beaux cadres d'époque en bois stuqué doré à...

— Adjudé 450 €



31

"Vue perspective de la ville de Chaux".
LEDoux, architecte du Roy, d'après Berthault, sculp.
Gravure encadrée sous verre.
Dimensions : 32 x 48,5 cm.

— Adjudé 120 €



32

D'après Joseph VERNET (1714-1789)
"Le choix du poisson".
Gravure en noir.
Baguettes en bois doré.
Dim à vue : 35 x 45 cm
Encadrée sous verre.
Mo...

— Adjudé 70 €



33

Albert MARQUET (1875-1947)
La côte à la Percallier, circa 1903
Huile sur toile.
Signée en bas à gauche
60 x 73 cm
Cadre en bois, sculpté et doré du XVIII...

— Adjudé 50000 €



34

Filippo FRANZONI (1857-1911)
Paysage au lac
Huile sur carton
Signé en bas à gauche
Important cadre en bois stuqué doré.
55 x 66 cm
Écaillures. Accide...

— Adjudé 1600 €



35

Maxime MAUFRA (1861-1918)
Église de Saint-Michel-en-Grève
Huile sur toile
Inscription au dos "Louis Leydet 1935"
Accident.
58,5 x 71,5 cm
— Adjudé 5000 €



36

Albert DECARIS (1901-1988) –
"Allégorie de la Bourgogne sous les traits de Dionysos"
Gravure issue d'une série de douze gravures Les vignobles de France.
Contresignée en ...

— Adjudé 100 €



37



38



39



40

D'après Pablo PICASSO (1881 - 1973)
Le bouquet de la paix. 21. 4. 58.
Impression offset sur vélin d'Arches
pur chiffon, date et signature dans la
planche
Dim. feuille...

— Adjudé 350 C

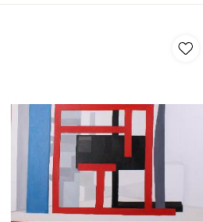
Françoise GILOT (1921-2023)
Claude et Paloma pensifs, 1955
Dessin à la mine de plomb sur papier.
Dédicacé, signé et daté en bas à droite
49 x 36 cm

C...
— Adjudé 5500 C

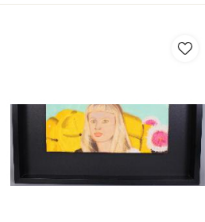
François ROUAN (né en 1943)
Coquille n°XXXI, 1995
Peinture à la cire sur toile
Titrée, située à Laversine et datée au
dos de la toile.
151 x 81,5 cm
Expos...

Miguel ROTHSCHILD (1963)
Black Sea, 2016
Impression (C-Print) et verre de
sécurité brisé
93 x 143 cm
Ref: BPAC-01827 ?

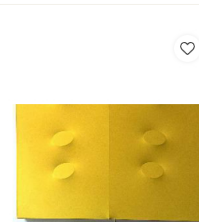
— Adjudé 2500 C



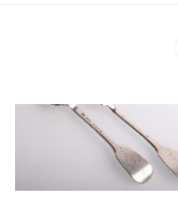
41
Nathalie DU PASQUIER (1957)
Sans titre, 2008
Huile sur toile.
100 x 100 cm
N° 67918
Provenance : Achat à la Pace Gallery,
— Adjudé 8000 C



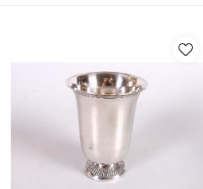
42
Alex KATZ (1927)
Woman with flowers #2
Huile sur panneau.
Inscription au dos du carton
d'encadrement "Alex Katz Girl with
flowers# 2"
17 x 40 cm
— Adjudé 19500 C



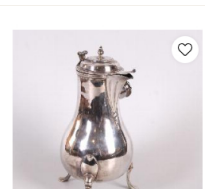
43
Turi SIMETI (1929-2021)
6 ovali gialli con linea intermedia,
2009
Acrylique sur toile déformée par
l'artiste.
Signée et datée au dos sur le châssis
100 x 100 cm...
— Adjudé 8000 C



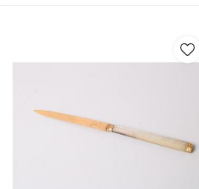
44
Couvert en argent. Paris 1730-1731
Maître Orfèvre : François Delahaye,
reçu en 1720.
Modèle uni-plat.
Gravé Mr Roignant.
Poids : 172 g.
— Adjudé 280 C



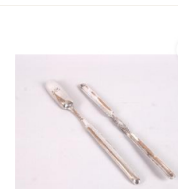
45
Grande timbale tulipe sur piedouche
en argent. Paris 1798-1809.
Unie, elle repose sur un large
piedouche godronné.
Haut. : 12,5 cm
Diam. : 9,7 cm
Poids : 174 ...
— Adjudé 280 C



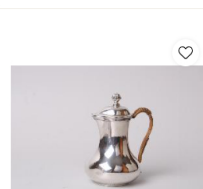
46
Verseuse balustre en argent. Paris
XVIII siècle
De forme balustre uni, elle repose sur
trois pieds à ressort et attaches
médaillons. Le couvercle à doucines
et couvre-bec et...
— Adjudé 900 C



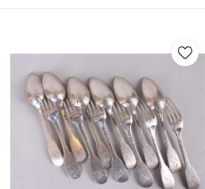
47
Couteau à fruit. Caen XVIII siècle.
Le manche en nacre gravé de filets. La
lame, le virole et le culot en or 18 k
(750). La lame gravée Lasseret à Caen
et d'un cœur couronné...
— Adjudé 1550 C



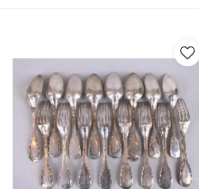
48
Cuillère à moelle en argent. Londres
XVIII siècle.
Gravée d'un monogramme RB.
Poids : 42 g.
Long. : 23 cm
Joint une cuillère à moelle en métal
argenté. Trava...
— Adjudé 150 C



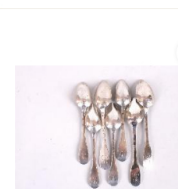
49
Verseuse égoïste en argent. Paris
1809-1819
De forme balustre, le couvercle avec
couvre-bec est surmonté d'une graine
godronnée. Anse clissée.
Haut. : 13 cm
Poids b...
— Adjudé 300 C



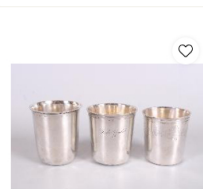
50
Série de couverts en argent. Province
1809-1819.
Modèle uni plat monogramme gravé.
Poids : 971 g.
— Adjudé 1150 C



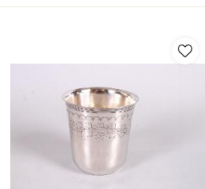
51
Série de huit couverts en argent. Paris
1819-1838.
Modèle à filets
Poids : 1409 g.
— Adjudé 2100 C



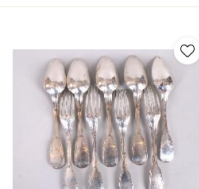
52
Réunion de sept petites cuillères en
argent. Paris 1819-1838.
Modèle uni-plat gravé d'un
monogramme.
Poids : 120 g.
— Adjudé 280 C



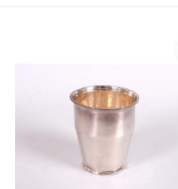
53
Trois gobelets droits à fond plat en



54
Gobeleto à fond plat en argent. Paris



55
Suite de quatre couverts et une



56
Timbale tronconique à fond plat en

argent. Paris et Provinces 1819-1838.
Uni, gravé "Jules Prestat 11" et
monogramme inscrit dans un
écussons, les frises stylisées de fleu...

— Adjugé 320 €

1819-1838.
Gravé d'une frise feuillagée et d'un
fillet festonné sous le col. Initiales V.P.
sur le fond.
Haut. : 7,5 cm
Diam. : ...

— Adjugé 130 €

cuillère en argent. Province 1819-
1838.
Modèle à filets.
Poids : 717 g.

— Adjugé 1050 €

argent. Paris 1819-1838.
Gravée sous le col de l'initial M.
Enfoncements à la base
Haut. : 9 cm
Diam. : 8 cm
Poids : 8...
— Adjugé 120 €



57

Réunion de couverts en argent
modèle à filets. Paris 1819-1838.
Comprenant sept fourchettes et six
cuillères.
Joint une fourchette et deux cuillères
gravées de monogram...

— Adjugé 2000 €



58

Suite de six couteaux à fruits manche
en nacre lame, culot et virole en
vermeil. Province 1819-1838.
Manches piqués d'un écusson.
Poids brut : 211 g.
Long. : 19,5 cm

— Adjugé 220 €



59

Théière à larges godrons en argent.
Province 1819-1838.
Elle repose sur un piédouche
mouluré, le couvercle à charnières et
sommel d'un large bouton stylisant
une cucurbitacée...

— Adjugé 1100 €



60

Suite de six cuillères à thé en vermeil.
Paris 1819-1838.
Modèles à filets. Présentées en
coffret.
Légères usures d'usage à la dorure.
Poids : 128 g.

— Adjugé 240 €



61

Suite de quinze couteaux à dessert.
Manche en nacre. Virole et culot en
argent. Ecusson en laiton. Lame acier.
Kaindler à Paris.
Poids brut : 431 g.

— Adjugé 220 €



62

Couvert en argent. Paris 1819-1838
Orfèvre : Lenain
Modèle à filets, gravé d'armoiries
surmontées d'une couronne de
comte.
Poids : 186 g.

— Adjugé 280 €



63

Timbale tulipe sur piédouche en
argent. Paris 1819-1838.
Gravée sous le col d'une large frise
alternant bouquets de roses stylisées
et volutes feuillagées.
Le piédouche...

— Adjugé 150 €



64

Gobelet droit en argent. Paris après
1845
Décor gravé de larges volutes
feuillagées, monogramme surmonté
d'une couronne de comte inscrite
dans un médaillon.
Orfèvre : Cés...
— Adjugé 150 €



65

Suite de 12 cuillères à thé en vermeil.
Paris 1819-1849.
Décor de chute de fleurons sur fond
amati.
Poids : 226 g.

— Adjugé 420 €



66

Coffret à thé en vermeil. XIXe siècle.
Complet de douze cuillères, une
pince à sucre terminée par des griffes,
une mesure à thé le cuilleron coquille
et un passe-thé panier so...

— Adjugé 650 €



67

Verseuse égoïste ou crémier en
argent. Vers 1880.
De forme balustre à fond plat, bec
verseur couvert. Le couvercle à prise
en forme de pomme. Anse balustre en
bois noirci.

— Adjugé 150 €



68

Suite de six fourchettes à entremets
en argent.
Modèle à filets, gravé d'armoiries
surmontées d'une couronne de
marquis.
Poinçon Minerve. Orfèvre : Nicolas
Ernest
— Adjugé 380 €



69

Crémier balustre sur piédouche en
argent guilloché. Vers 1880.
Décor d'un rang de roses et frises de



70

Casserole en argent unie.
De forme renflée à fond plat. Manche
balustre à base en thèbe



71

Verseuse égoïste en argent uni. Vers
1880.
De forme balustre sur pied base. La



72

Deux verseuses égoïstes ou crémiers
en argent et métal argenté. Vers 1900.
De forme balustre à fond plat. L'ans

Décor d'un semis de points et frises de perles. Gravé sur les deux faces d'un monogramme inscrit dans un médaill...

— Adjudé 320 €

Balustré à pans en cuivre.
Orfèvre Boivin.
Haut. : 5,3 cm
Diam. : 10,5 cm
Long. manche incl...
— Adjudé 240 €

Le timbre balustré sur pied balle. Le couvercle bombé et surmonté d'une prise moulurée.
Gravé d'un écusson ceinturé. L'anse es...
— Adjudé 220 €

Le timbre balustré à fond plat. L'anne en argent à décor de style rocaille gravé des initiales O D, a...

— Adjudé 80 €



73

Paire de coquetiers en argent. Vers 1880.
Modèle à côtes pincées sur piedouche. Gravés de palmettes.
Poinçon Minerve.
restaurations au piedouche.
Haut. : 6 cm...
— Adjudé 80 €



74

Réunion de cinq coquetiers sur piedouche en argent guilloché. Certains gravés de monogrammes, frise de perles, frises de pampres.
Poinçon Minerve.
L'un de chez Ta...
— Adjudé 280 €



75

Large timbale balustré à fond plat en argent. Vers 1880.
Décor d'un semis de points et frises feuillagées. Cartouche quadrilobé gravé.
Poinçon Minerve. Orfèvre : Massat
— Adjudé 170 €



76

Timbale balustré à fond plat en argent. Vers 1880.
Décor de volutes feuillagées sur fond guilloché. Cartouche de style rocaille sans gravure.
Poinçon Minerve.
Haut. ...
— Adjudé 120 €



77

Suite de onze cuillères à glace. La tige se prolonge d'une spatule à décor de feuillages et coquilles rocailles. Le cuilleron vermeillé.
Poinçon Minerve.
Orfèvre ...
— Adjudé 320 €



78

Réunion de deux crémières en argent guilloché. Vers 1880.
De forme balustré sur piedouche, ils reçoivent un décor de croisillons, l'un gravé d'un monogramme inscrit dans un mé...
— Adjudé 300 €



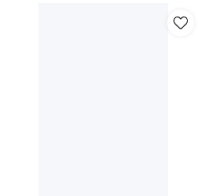
79

Service à thé et café en argent de style rocaille.
De forme balustré il repose sur quatre pieds à attaches en cartouches rocailles. Le corps à côtes torsées, anses, bec verseur...
— Adjudé 3600 €



80

Saupoudroir en vermeil.
De forme balustré sur piedouche à riche décor repoussé de guirlandes fleuries, peignées et cartouches rocaille.
La partie supérieure vissée et pe...
— Adjudé 350 €



81

Suite de six petites cuillères en vermeil. Vers 1900.
Modèle à contours gravé de fleurons, l'extrémité ourlée d'une chute de perles.
Gravées des initiales E N.
Po...
— Adjudé 120 €



82

Suite de onze fourchettes à huîtres en argent fourré.
De style rocaille, à motifs floral et cartouches feuillagés. (Une accidentée.)
Joint six fourchettes à huîtres d'un ...
— Adjudé 240 €



83

Petite verseuse égoïste en argent et crémière en métal argenté.
De forme balustré à fond plat, couvercle surmonté d'un petit gland sur la verseuse.
Anses clissées.
Po...
— Adjudé 250 €



84

Suite de dix petites cuillères en argent. Modèle baguette.
Gravé d'un monogramme inscrit dans un écusson.
Poinçon Minerve. Orfèvre Tallois.
Poids : 283 g.
— Adjudé 420 €



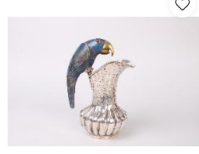
85

Suite de six petites cuillères en vermeil de style rocaille.
Modèle à contours, feuillage, résille et coquille. La tige ornée à mi-longueur



86

Suite de douze fourchettes à escargot en vermeil.
Modèle à filets rubanés, l'attache ornée d'une gançe. Gravées d'un



87

Emilia CASTILLO (Née en 1958)
Pichet en métal argenté.
De forme balustré, la base godronnée surmontée d'un décor floral stylisé



88

Emilia CASTILLO (Née en 1958)
Crémier en métal argenté martelé de forme balustré. L'anse surmontée d'un volatile au plumage orné de

d'un cartouche. Gravées des initia...

— Adjugé 200 €

monogramme.
Poinçon Minerve
Orfèvre GK
— Adjugé 450 €

gravé. L'anse en forme de perroquet,
au b...

— Adjugé 1000 €

plaques de lapis lazuli.
Marque de l'a...

— Adjugé 350 €



89

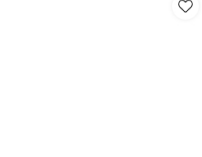
Réunion de quatre coffrets plaqués
d'écaille de tortue. XIXe siècle.
Les couvercles bombés, ils reposent
sur quatre pieds boules.
Petits éclats et manques.
10,5 cm...



90

Coffret rectangulaire à pans coupés
en argent et écaille de tortue.
Birmingham 1919.
Par Mappin & Webb.
Il repose sur quatre pieds cannelés.
Monture en argent uni. Le cou...

— Adjugé 150 €



91

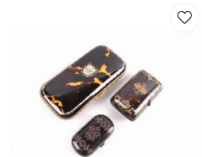
Ensemble de trois étuis en cuir, écaille
et fixé sous verre. Fin XIXe siècle.
Souvenir de l'Exposition Universelle
de 1878.
Chaque étui est orné d'un médaillon
reprenan...

— Adjugé 220 €



92

Réunion de trois boîtes rectangulaires
en écaille de tortue. XIXe siècle.
Deux sont ornées sur le couvercle
d'un motif losangique.
10,2 x 4,5 x 3 cm
8 x 3,8 x 2,5 cm...



93

Réunion de trois étuis à plats d'écaille.
XIXe siècle.
Décor piqué d'écusson et frises en
laiton. L'un formant un porte-
monnaie, un étui à cigare et deux
étuis à allumettes.

— Adjugé 150 €



94

Une boîte formant livre vers 1830.
Les plats ornées de fixés sous verre. Le
couvercle à décor d'une scène
galante.
Joint une boîte pyrogène et un étui à
lunettes en mar...

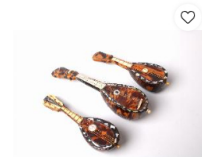
— Adjugé 60 €



95

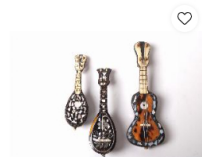
Coffre du Cid miniature, souvenir de
Castille
Joint deux tabatières miniatures en
buis gravé.
Dim. coffret : 13 x 6,5 x 5,5 cm, 5 x
3,3 cm, 2,8 x 2 cm

— Adjugé 170 €



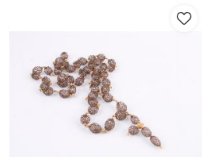
96

Réunion de trois mandolines
miniatures plaquée d'écaille et de
nacre.
Long. : 18 cm, 13 cm, 13 cm
Manques et accidents.



97

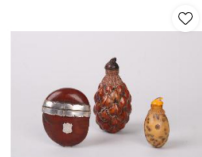
Réunion de deux mandolines et une
guitare miniatures plaquées d'écailles
et de nacres. Incrustation de filets de
laiton.
Long. : 11 cm et 10,5 cm
Manques et accidents.



98

Chapelet en perles de cheveux
tressées et laiton doré. XIXe siècle.
Accidents et manques
Long. : 10,4 cm
Long. : Croix : 5 cm

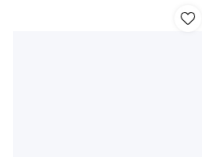
— Adjugé 50 €



99

Ensemble de trois tabatières en noix.
XIXe siècle.
L'une ouvrante ornée d'une monture
en argent, deux sommées de
bouchons.
Haut. : 2,5 cm à 8,5 cm

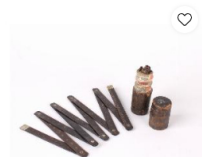
— Adjugé 50 €



100

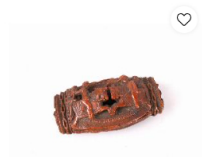
Ensemble d'une tabatière en bois
laqué et d'une pochette en soie
brodée. Milieu XVIIIe siècle.
La tabatière laquée ivoire peinte sur le
couvercle à décor d'une scène animée
d...

— Adjugé 150 €



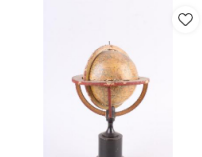
101

Ensemble d'un étui en buis tourné
contenant quatre scalpels en écaille et
un mètre pliant en écaille. Fin du
XVIIIe - début du XIXe siècle.
Haut. : 8 cm
Long. d'une sect...



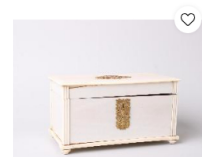
102

Tabatière en buis sculpté. Début du
XIXe siècle.
Décor de batailles montrant des
cavaliers. Les tranches gravées d'un
aigle, les côtés sculptés.
Dim. : 8,5 x 4,5 x 4,5 cm



103

Réunion d'objets de charme
Petit globe terrestre par Delamarche à
Paris 1862 et Ecole française du XIXe
siècle.
En bois tourné, carton bouilli et
nanier gravé.



104

Coffret rectangulaire, 1890.
En bois de rose entièrement recouvert
de fines plaques d'ivoire moulurées. Il
repose sur quatre petits pieds à
gradin. Le couvercle et la serrure ...

— Adjugé 220 €

— Adjugé 110 €

Usu...
— Adjugé 1300 €

— Adjugé 180 €



105

Réunion de quatre carnets de bal et cartes de visite à plats d'écaille. XIXe siècle.
Chacun est piqué d'un écusson et de frises festonnées.
Dim. : 9 x 6 cm env.
Infi...
— Adjugé 220 €



106

Réunion de quatre boîtes et étuis en écaille ou placage d'écaille. XIXe siècle.
Un étui à carnet de bal piqué d'un écusson de laiton, une boîte oblongue piquée d'étoiles et éc...
— Adjugé 180 €



107

Coffret à ouvrage en marqueterie de paille. Début XIXe siècle.
Le couvercle représentant une scène architecturée.
Elle découvre un espace à deux étages compartimenté de...
— Adjugé 80 €



108

Birmanie. Deux éléments en bois papier de riz peint.
Livrets de prières bouddhistes. Un livret en accordéon à plats de bois noir.
Long. : (20 x 8,5cm) et (16 x 5,5cm)



109

Ensemble de trois coffrets en ébène et épines de porc-épic. Fin XIXe siècle.
L'ensemble est incrusté de pastilles d'os. Deux coffrets sont rectangulaires, un de forme hexagona...
— Adjugé 180 €



110

Boîte tortue en bois sculpté et osier tressé et gourde en verre clissé.
Le couvercle de la boîte surmonté d'une tortue, la gourde est entièrement recouverte d'une résille d'o...
— Adjugé 620 €



111

Réunion de quatre cachets, XIXe siècle.
En jaspé sanguin, la matrice gravée d'armoiries, en corail sculpté, en nacre sculptée, orné d'un médaillon à décor partiellement émaillé...
— Adjugé 450 €



112

"Aux actes et non aux paroles"
Cachet en laiton et verre teinté. Vers 1850.
La prise tronconique taillée en verre se prolonge d'une roulette formant rosace en bronze flan...
— Adjugé 550 €



113

Cachet en métal représentant une femme drapée.
La matrice gravée d'armoiries d'alliance surmontées de couronnes de comte.
Haut. : 9,5 cm
— Adjugé 110 €



114

Achille Ernest MOURET (actif vers le milieu du XIXe siècle).
Portraits de Monsieur François Lefebvre (1817-1892) et son épouse Louise Léonie Tonnerieux En ovale, peintur...
— Adjugé 400 €



115

Réunion de deux cannes à pommeau en argent ciselé. L'une avec un manche en bois noir, la seconde en bois de malacca.
Long. bois noirs : 84 cm
Long. bois de malacca : ...
— Adjugé 280 €



116

Réunion de trois médailles en bronze. -Stéphane Deville, Président du Tribunal de commerce, à Mr Lefebvre. Plaque rectangulaire. Dans son écrin. -H. Dubois, "La ju...
— Adjugé 280 €



117

Ceinture à décor cynégetique. Début XIXe siècle.
Motif brodé aux petits points multicolores, la ceinture est montée sur cuir.
Usures et manques au cuir.
Long. : 74...



118

Réunion d'un nécessaire à pique-nique. Japon début XXe siècle.
En écaille et os. Complet d'un couteau lame acier et d'une paire de baguettes en os.
On joint une petite ...



119

Cimier Kurumba du Burkina Faso. Bois peint.
Long. : 57,5 cm
Expert : Bruce Floch
06 83 83 23 01
floch_bruce@hotmail.fr



120

Paire de vases à glaçure blanche Chine, dynastie Ming (1368-1644)
La panse globulaire, surmontée d'un long col, la partie supérieure bulbeuse, le col flanqué de deux anse...

— Adjugé 220 €

— Adjugé 200 €



121

Coupe libatoire en corne de rhinocéros sculptée
Chine, XVIIe siècle
L'extérieur finement sculpté de motifs de fleurettes stylisées, l'anse ornée d'un cartouche décor...

— Adjugé 6200 €



122

Tortue en bronze
Japon, époque Meiji (1868-1912)
Représentée au naturel, signée Seimin à la base
Long. : 13,5 cm
Larg. : 7 cm

— Adjugé 400 €



123

Pipe à eau et étui gainés de galuchat.
La pipe à eau en laiton et galuchat gravé d'idéogrammes chinois. Travail chinois XIXe siècle.
L'étui de forme évasé à sections ap...

— Adjugé 220 €



124

Paire de dragons en bois sculpté laqué. Chine fin du XIXe siècle.
Haut. : 19,5 cm
Larg. : 17 cm
Prof. : 8 cm



125

Coupe ronde au dragon. Chine début XXe siècle.
En agate, elle repose sur trois pieds boules
Larg. : 15,5 cm
10,5 cm
Haut. : 5,5 cm
— Adjugé 100 €



126

Kwanyn. Chine début XXe siècle.
En agate sculptée. Complète de son socle en bois sculpté.
Haut. : 20 cm
Haut. avec le socle : 24,5 cm

— Adjugé 180 €



127

Réunion de céramique, bois gravé et pierre sculptée, Extrême-Orient.
Chine. Dignitaire en céramique émaillée. Début du XXe siècle.
Personnage debout en partie émaillée. ...

— Adjugé 80 €



128

Bol à punch en porcelaine de Chine pour la Compagnie des Indes, XVIIIe siècle.

À décor de personnages chinois dans des paysages, en polychromie, dans des réserves sur fo...

— Adjugé 200 €



129

Paire d'assiettes rondes. Chine XVIIIe siècle pour la Compagnie des Indes.
En porcelaine de la famille rose à décor d'un bouquet agrémenté d'un oiseau et d'un papillon. La chute so...

— Adjugé 100 €



130

Suite de quatre assiettes rondes. Chine XVIIIe siècle pour la Compagnie des Indes. En porcelaine de la famille rose. A décor au centre d'un large bouquet et d'un panier de chrysant...

— Adjugé 350 €



131

Petite théière couverte sur pieds douce. Chine XVIIIe siècle pour la Compagnie des Indes. En porcelaine de la famille rose à décor dit "à la Pompadour".
Le couvercle surmon...

— Adjugé 220 €



132

Assiette ronde. Chine XVIIIe siècle pour la Compagnie des Indes. En porcelaine de la famille rose à décor centré d'un bouquet noué rehaussé d'un papillon et quatre insectes. La chu...

— Adjugé 50 €



133

Assiette ronde à bords contournés. Chine XVIIIe siècle pour la Compagnie des Indes. En porcelaine de la famille rose à décor centré d'un important bouquet de fleurs nouées, la chut...

— Adjugé 50 €



134

Paire d'assiettes rondes. Chine XVIIIe siècle pour la Compagnie des Indes. En porcelaine de la famille rose à décor ornée de cartouches sur fond de f...

— Adjugé 180 €



135

Suite de quatre assiettes rondes à bords contournés. Chine XVIIIe siècle pour la Compagnie des Indes. A décor centré d'un bouquet de fleurs nouées en camaïeu mauve. L'aile parsemée...

— Adjugé 180 €



136

Suite de trois assiettes rondes à bords contournés. Chine XVIIIe siècle pour la Compagnie des Indes. En porcelaine de la famille rose à décor centré d'un bouquet de fleurs. L'aile ...

— Adjugé 150 €



137
 Paire de crémiers couverts. Chine XVIII^e siècle pour la Compagnie des Indes. En porcelaine à bords festonnés. Motifs feuillagés ornés d'un panier fleuri. Bordure à motifs entrela...

— Adjudé 50 €



137-BIS
 Huilier vinaigrier et ses flacons. Chine XVIII^e siècle pour la Compagnie des Indes. En porcelaine de la famille rose à décor armorié. Complet de ses flacons et de leurs bouchons. D...

— Adjudé 120 €



138
 Deux crémiers couverts pouvant former paire. Chine XVIII^e siècle pour la Compagnie des Indes. En porcelaine à bords festonnés, à décor de bouquets polychromes, et frise de bambous ...



139
 Assiette ronde. Chine XVIII^e siècle pour la Compagnie des Indes. En porcelaine de la famille rose à décor d'un bouquet de fleurs nouées dans un entourage de branches fleuries. La c...

— Adjudé 120 €



140
 Paire d'assiettes ronde. Chine XVIII^e siècle pour la Compagnie des Indes. En porcelaine à décor centré d'un bouquet noué doré, agrémenté d'un oiseau, d'un papillon et d'un insecte....



141
 Paire d'assiettes rondes. Chine XVIII^e siècle pour la Compagnie des Indes. En porcelaine de la famille rose dans le style de Meissen à décor d'une scène de port inscrite dans un qu...

— Adjudé 220 €



142
 Service dit tête à tête. Chine XVIII^e siècle pour la Compagnie des Indes. En porcelaine de la famille rose à décor de perdrix branchées dans un médaillon, frise de croisillons doré...

— Adjudé 350 €



143
 Tasse à anse. Chine XVIII^e siècle pour la Compagnie des Indes. En porcelaine de la famille rose à décor dans le style européen d'une scène galante sous un arbre inscrite dans un m...

— Adjudé 80 €



144
 Tasse à anse et sous-tasse. Chine XVIII^e siècle pour la Compagnie des Indes. En porcelaine de la famille rose à décor dans le style de Meissen d'une scène de débarquement de navire...

— Adjudé 70 €



145
 Vase en porcelaine bleu blanc et surdécoré
 Chine, époque Kangxi (1662-1722)
 Globulaire, à décor de scènes animées de personnages et paysages
 Haut.: 22,5 cm
 Choc...

— Adjudé 320 €



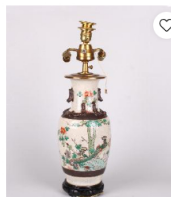
146
 Support de brûle-parfum et un brûle-parfum en bronze
 Japon, époque Meiji (1868-1912)
 Le support à deux niveaux, la partie inférieure hexagonale, surmontant une pêche et u...

— Adjudé 350 €



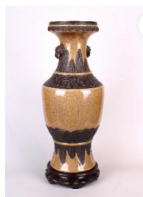
147
 Brûle-parfum en bronze
 Chine, XIX^e siècle
 En forme de crapaud lunaire à l'arrêt
 Couverture associée.
 Haut. : 12 cm
 Long. : 20,7 cm.

— Adjudé 220 €



148
 Vase balustre en porcelaine de Chine. Nankin, fin XIX^e – début XX^e siècle. À décor d'oiseaux dans un paysage fleuri et arboré, en polychromie sur fond crème.
 Le col ...

— Adjudé 60 €

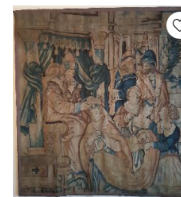


149
 Grand vase balustre en porcelaine craquelée.
 Chine, Nankin, XX^e siècle.
 À décor d'enroulements végétaux, de languettes et de cartouches en grès émaillé.
 Le col est s...



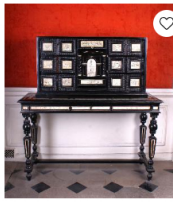
150
 Chine, vers 1900
 Vase en porcelaine à décor animé de personnages polychrome.
 Monté en lampe.
 Haut. : 40 cm

— Adjudé 60 €



151
 Flandres, XVII^e siècle.
 Esther et Assuerus
 Tapiserie.
 Sans bordure, usures et restaurations d'usage.
 210 x 195 cm

— Adjudé 1800 €



152

Cabinet en partie du XVIIIe siècle et XIXe siècle.
La partie haute de forme rectangulaire reçoit un bois de placage de poirier teinté incrusté de filets en os. Elle ouvre en fa...

— Adjudé 2500 €



153

Bureau dit Mazarin à trois faces en partie de l'époque Louis XIV.
Il reçoit un plateau bois mouluré orné d'un décor de frisage en olivier, merisier, frêne et amarante.
Il...



154

Petite chaise d'époque Régence en bois laqué, à fond de canne.
Le dossier chantourné, est mouluré et orné de fleurettes. La ceinture sculptée en façade repose sur un piétement...

— Adjudé 80 €



155

Bureau à pente de l'époque Régence. Formant prie-dieu au décor de bois de placage d'amarante.
Il ouvre par un abattant dissimulant un caisson à quatre tiroirs, l'abattant...



156

Buffet deux corps à chapeau de gendarme. Travail provincial de la fin du XVIIIe siècle.
En noyer, la partie haute ouvre par deux portes moulurées ornées de panneaux à plats de...

— Adjudé 700 €



157

Miroir rectangulaire à pareclozes. XVIIIe siècle.
En bois doré sculpté à décor de fleurons découpés dans les écoinçons.
Haut. : 70 cm.
Larg. : 58,5 cm.
— Adjudé 220 €



158

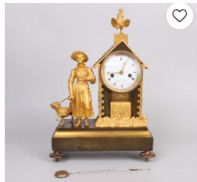
Exceptionnelle commode de port en acajou massif. Travail du nord de la France, entre Dunkerque et Gand, Flandres.
XVIIIe siècle.
Le meuble est galbé sur toutes les faces...



159

Secrétaire dit à doucine, époque Louis XV.
Secrétaire au décor de bois de rose dans des encadrements de bois de violette. Le meuble ouvre dans la partie haute par un large tir...

— Adjudé 700 €

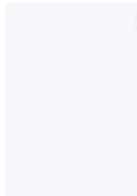


160

Pendule à la jardinière. Cadran signé Chopin à Paris. Fin du XVIIIe et début du XIXe siècle.

La pendule, entièrement réalisée en bronze doré et patiné. Elle représente u...

— Adjudé 1000 €



161

Pendule à la vestale, dans le goût Etrusque
« Le mythe de la fondation de Rome »
circa 1780-1790

La vestale Rhéa Silvia, dupée dans son sommeil par le dieu Mars, elle ser...

— Adjudé 20000 €



162

Table en chiffonnière. Epoque Transition.

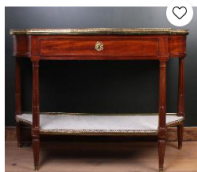
Estampille de Pierre ROUSSEL
En placage de bois de rose et filets de bois teinté, ornementation de bronze ciselé et doré, ...
— Adjudé 2500 €



163

Large secrétaire en acajou et placage d'acajou de l'époque Louis XVI.
Travail parisien de l'époque Louis XVI.

Le meuble ouvre par un tiroir, un abattant dissimulant un c...



164

Console desserte en acajou et placage d'acajou de l'époque Louis XVI
Les côtés sont cintrés en doucine et sont reçus sur une façade droite ouvrant par un tiroir en ceinture.<...>

— Adjudé 1300 €



165

Vitrine au décor de bois de placage de bois de rose et amarante . Travail parisien de l'époque Louis XVI.
La corniche est saillante, plaquée en bois de travers.
Le meuble...

— Adjudé 1400 €



166

Desserte en acajou de style Louis XVI.
Console en acajou et placage d'acajou ouvrant par un tiroir. Elle reçoit un piétement tourné réuni par deux tablettes d'entrejambe.



167

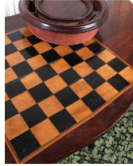
Commode en acajou, d'époque Louis XVI
Commode de forme rectangulaire en acajou massif. Elle ouvre par deux larges tiroirs, et repose sur un piétement tourné fuselé, cannelé e...



168

Fauteuil en bois laqué d'époque Louis XVI.
Fauteuil à dossier médaillon en cabriolet. Il reçoit des bras à manchettes soutenus par des consoles sinueuses. La ceinture est mou...

— Adjudé 150 €



169

Table à jeux en acajou de la fin de l'époque Louis XVI.
La table de forme demi-lune reçoit sur son plateau un damier, ouvre pour recevoir un drap de jeu et possède son cassetta...

— Adjudé 300 €



170

Vierge à l'Enfant. XVIIIe siècle
En bois sculpté en ronde-bosse, polychromé et doré.
Debout sur des nuées desquelles émergent des têtes d'angelots, La Vierge prése...

— Adjudé 350 €



171

Montre de poche signée Tho. Best London. Fin de XVIIIe siècle
Montre de poche anglaise à boîte de type puritaine en argent et sur-boîte en argent repoussé d'une scène mytholog...

— Adjudé 180 €



172

Montre de poche signée J. Finch London. 1780-1810 env
Montre de poche anglaise à boîte de type puritaine en argent et sur-boîte en argent repoussé d'une scène mythologique. Mo...

— Adjudé 220 €



173

Montre de poche à cadran émaillé peint vers 1800.
Montre de poche à cadran en émail peint d'une scène champêtre à personnage féminin. Boîte de type puritaine en argent. Mouvem...

— Adjudé 180 €



174

Montre boule en verre ou montre de bureau (faisant presse-papier).
Montre en verre composée de 1/2 sphères servant de presse-papier sur un bureau.
Mouvement mécanique Franç...

— Adjudé 80 €



175

Montre de voyage en portefeuille type Hebdomas. Vers 1900.
Montre de voyage à fonction réveil en portefeuille pliable. Mouvement Suisse autonome de 8 jours. Cadran signé « Au...

— Adjudé 30 €



176

Porte-montre en bois de tilleul stuqué et peint. Style XVIIIe, époque XIXe siècle.

Depuis une terrasse ajoutée, un...

— Adjudé 300 €



177

Pendule dite « Au déserteur » cadran de Jolin à Orléans. Entre 1770 et 1780.
La pendule, entièrement réalisée en bronze doré, représente la scène 10 du troisième acte de l'opé...

— Adjudé 8500 €



178

Bureau à pente. Travail en partie du XVIIIe siècle.
Bureau à pente à décor de bois de rose, palissandre et filets de bois teinté vert.
Il ouvre par un abattant dissimulan...

— Adjudé 1100 €



179

Chaise en bois laqué avec rechantpi de couleur verte.
Le dossier de forme rectangulaire est orné d'un vase en brule parfum stylisé. L'assise à fond de canne, est soutenue par q...

— Adjudé 100 €



180

Commode italienne au décor de marqueterie, dernier quart du XVIIIe siècle.
Commode reçoit un riche et beau décor de marqueterie de bois de rose, palissandre, buis et citronnie...

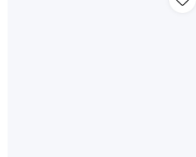
— Adjudé 4500 €



181

Importante table rectangulaire en marbre. Italie XIXe siècle.
Le plateau en marbre veiné vert et rouge à bec de corbin repose sur deux supports en console à décor de large feu...

— Adjudé 1700 €



182

Deux albarelli en faïence. Italie, Florence
A décor polychrome de portraits en buste dans des médaillons cernés de trophées sur fond bleu.
Marqués, manufacture de Cantaga...

— Adjudé 1100 €



183

MEISSEN. Tasse à café et sa soucoupe en porcelaine. XVIIIe siècle.
Décor de militaires devant une tente de campagne. Les bords soulignés d'une frise d'enroulements dorés.

— Adjudé 180 €



184

Paris. Manufacture de la Reine, rue Thiroux, vers 1780.
Glacière couverte en porcelaine à décor polychrome de guirlandes de barbeaux et semis de barbeaux.
Début du XIXe s...

— Adjugé 420 €



185

Limoges. Manufacture du comte d'Artois. XVIIIe siècle.
Paire de terrines ovales couvertes reposant sur quatre pieds et leur plateau ovale en porcelaine à décor polychrome de ...

— Adjugé 950 €



186

SEVRES. Service des Tulleries. Paire de soucoupes festonnées en porcelaine. 1846-1847.
Centrées du monogramme de Louis-Philippe surmonté d'une couronne fermée dans une couronne...

— Adjugé 120 €



187

Paire de chaises à la montgolfière de style Louis XVI.
Elles sont en bois laqué, le dossier ajouré d'un décor dit à la montgolfière. Elles reçoivent une assise en fer à cheval...

— Adjugé 550 €



188

Commode à façade galbée. Travail de l'Est de la France du XVIIIe siècle
La commode galbée en façade reçoit un dessus de bois mouluré. Décor de bois de placage de prunier e...

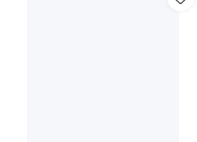
— Adjugé 220 €



189

Petite console de style Louis XVI en acajou.
Petite console desserte en acajou et placage d'acajou.
Les côtés sont incurvés, elle ouvre par un tiroir et repose sur un piè...

— Adjugé 220 €



190

Petite table de salon en acajou.
Elle reçoit un plateau bois incrusté d'un filet en laiton, il est ceint d'une galerie ajourée.
Elle ouvre par un tiroir en ceinture et re...

— Adjugé 150 €



191

Secrétaire en deux corps en acajou et placage d'acajou
Ce meuble de milieu reçoit un corps haut en secrétaire. Il ouvre par un abattant dissimulant un caisson à trois tiroirs...

— Adjugé 2500 €



192

Petit meuble à hauteur d'appui en acajou et placage d'acajou
Il ouvre par quatre tiroirs et deux portes. Les montants sont arrondis cannelés et rudentés.
Dessus marbre bl...

— Adjugé 180 €



193

Secrétaire dit "à Guillotine"
Il est en acajou et placage d'acajou. Il simule un chiffonnier.
Il ouvre par deux vantaux, un abattant simulant trois tiroirs et présente u...

— Adjugé 1400 €



194

Cadre en bois laqué. Fin XVIIIe siècle.
De forme rectangulaire à contours arrondis à décor selon la technique dite "Arte Povera".
Le fond laqué rouge.
Importants ...

— Adjugé 80 €



195

Boîte à perruques en bois laqué.
Travail français de la fin du XVIIIe siècle.
De forme rectangulaire, le couvercle bombé, orné d'une chinoiserie à décor de coqs et poules dans...

— Adjugé 120 €



196

Boîte à perruques en carton bouilli.
Vers 1780.
Le couvercle à pans, l'ensemble décoré selon la technique de l'Artepovera.
Le fond reçoit une feuille d'Almanach datée 1...

— Adjugé 180 €



197

Paire de boîtes à dragées. XIXe siècle
En papier mâché, ornées de gravures polychromes dans le goût de l'arte povera.
Haut. : 10 cm
Diam. : 12,8 cm

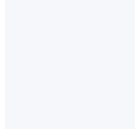
— Adjugé 80 €



198

Ensemble de quatre boîtes et étuis en carton bouilli.
Décor de motifs végétaux et style néo-classique.
Un étui à bécicles, une boîte oblongue, une boîte losangique, une ...

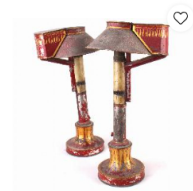
— Adjugé 230 €



199

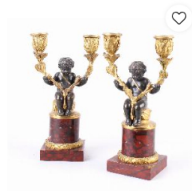
Paire de bergères à oreilles de style Louis XVI.
Elles sont en bois de hêtre orné de moulures enrubannées et d'appui-tête aux moulures cannelées.
L'assise repose sur un p...

— Adjugé 350 €



200

Paire de lampes Carcel. Début XIXe siècle.
En tôle laquée à décor de palmettes stylisées dorées. Complète de leur coffre à huile.
Importantes usures
Haut. : 36 cm c...
— Adjudé 380 €



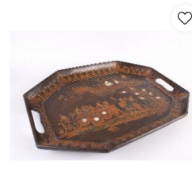
201

Paire de bougeoirs aux Amours. Première moitié du XIXe siècle.
En bronze patiné et doré, il représente un amour assis en bronze patiné tenant deux bras de lumières feuillagés...



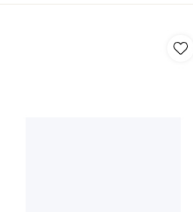
202

Deux plateaux ronds en tôle peinte. Début XIXe siècle.
Fond jaune à décor de médaillons représentant la Sagesse et des vues de Monuments de Paris.
Eclats.
Diam. : 30...
— Adjudé 140 €



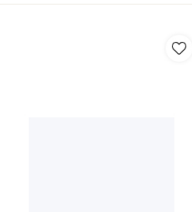
203

Plateau à anses de forme rectangulaire à pans en bois noirci à décor de chinoïseries représentant un banquet de mandarins laqué or à incrustations de plaques de nacre. L'aile souli...
— Adjudé 200 €



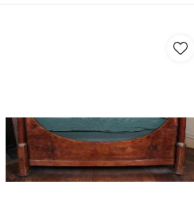
204

Petite table en acajou d'époque Empire.
De forme rectangulaire au dessus bois moulurée sur trois faces, elle ouvre en ceinture par un tiroir latéral et repose sur un petit piè...



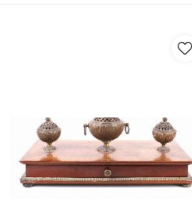
205

Commode en noyer teinté acajou du début du XIXe siècle.
Commode de forme rectangulaire ouvrant en façade par quatre tiroirs sur quatre rangs, ils sont ornés d'anneaux de tirag...



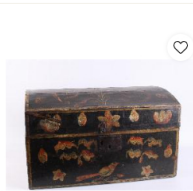
206

Lit dit "en bateau" en acajou, début du XIXe siècle.
Les dossierers sont à rouleaux, et reçoivent une colonne détachée ornée d'une bague, d'un chapiteau et d'une rosace en creu...



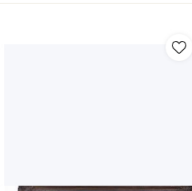
207

Encrier de Pierre Rameil en noyer et bronze. Milieu du XIXe siècle.
Trois cassolettes godronnées sur piedouche. Les couvercles ajourés de croisillons surmontés d'un bouton de...
— Adjudé 80 €



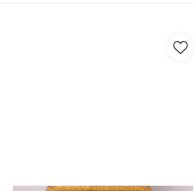
208

Coffre de mariage à couvercle bombé en sapin. XIXe siècle.
A décor peint de motifs floraux et oiseaux
Manque à la serrure. Usures au décor
Larg. : 48,5 cm
Haut...
— Adjudé 220 €



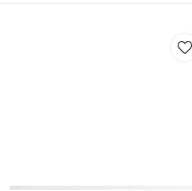
209

Tableau horloge, suisse, 1820-1840 environ.
Une toile peinte d'une scène de village avec une rivière, une rue animée et une église au clocher de laquelle se trouve le cadran...



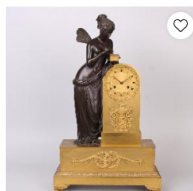
210

Pendule à l'Amour en bronze doré. Époque romantique, vers 1830.
La pendule à décor d'un Amour assis entre un pied de chêne et un carquois de flèches.
La base à...



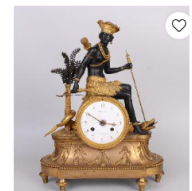
211

James PRADIER (1790-1852) d'après. "Odalisque".
Sujet en bronze à patine brune sur socle en bois. Femme nue au turban assise sur un drapé tenant un éventail. Reposa...
— Adjudé 5600 €



212

Pendule borne à personnage féminin. Cadran signé Deglane élève de Breguet. Xle siècle. Époque Restauration.
La pendule, entièrement réalisée en bronze doré et patiné, représente à ...
— Adjudé 1200 €



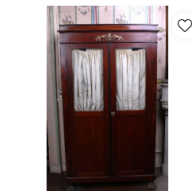
213

Pendule dite « L'Amérique » cadran signé Deglane Rue Ste Marguerite. N° 15 à Paris, vers 1830.
La pendule, entièrement réalisée en bronze doré et patiné, représente la figure ...
— Adjudé 13000 €



214

Bureau plat. Première moitié du XIXe siècle
En acajou et placage d'acajou.
Bureau de forme rectangulaire, il reçoit un plateau garni d'un cuir gaufré d'une vignette or, ...



215

Petite vitrine en acajou XIXe
Petite vitrine en acajou et placage d'acajou, elle ouvre par deux petites portes dont le haut est vitré et repose sur un petit piétement droit à ...
— Adjudé 150 €



216

Console en acajou du XIXe siècle.
Console en acajou et placage d'acajou de forme rectangulaire, la ceinture en forme de cavet ouvre par un large tiroir et repose sur un piétem...

— Adjugé 150 €



217

Paire de chaises en bois teinté façon ébène.
Les dossiers ajourés sont incrustés de filets en os peignent un petit rang de balustres tournées et sont incrustés d'un décor de ...

— Adjugé 80 €



218

Paire de lampes oeufs d'autruche et bronze doré.
Style Napoléon III.
Reposant sur une base tripode à décors d'aigles, cartouches et enroulements sur une base en bronze ...

— Adjugé 400 €



219

Cerf devant un relai de chasse
Brodérie sur soie à l'aiguille.
Cadre en bois doré.
Dim. avec cadre : 31 x 39 cm
Dim. sans cadre : 27 x 35 cm

— Adjugé 100 €



220

Ecole française de la fin du XIXe siècle.
Flore assise sur un bouquet fleuri
Marbre de Carrare.
Haut. : 73 cm
Diam. base : 25 cm

— Adjugé 4200 €



221

Paire de bougeoirs aux Amours en bronze patiné et doré.
XIXe siècle, époque Napoléon III.
À décor d'Amours tenant une bobèche, assis sur une base rocaille ornée d'entrela...

— Adjugé 950 €



222

Chaise Napoléon III en bois noir.
Le dossier à fuseaux moulurés.
Décor de volutes et palmettes dorées.
Les pieds en sabre.
Usures
Haut. : 85 cm
Prof...

— Adjugé 40 €



223

Important miroir en stuc doré de style Louis XVI.
Baguette moulurée soulignée de branches fleuries et feuilles d'acanthes, la partie haute arrondie centrée d'une large coquil...

— Adjugé 400 €



224

Semainier en forme de secrétaire galbé en marqueterie de placage de bois de rose et de palissandre.
Il ouvre en partie haute par un abattant et quatre tiroirs en partie basse....

— Adjugé 100 €



225

Coupe sur pied en argent et agate.
XIXe siècle dans le goût de la Renaissance allemande.
La base ronde en argent à décor gravé au repoussé de guirlandes de fleurs et ar...

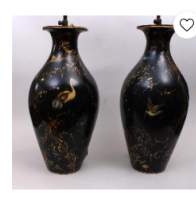
— Adjugé 600 €



226

Paire de verres en cristal gravé.
Angleterre XIXe siècle.
La base balustre retient un buvant tronconique à décor gravé alternant faisans, volutes feuillagées, bouquets de fai...

— Adjugé 200 €



227

Paire de vases balustres montés en lampes en carton bouilli laqué.
XIXe siècle. Travail anglais.
Élégant décor de volatiles et de délicates branches fleuries ou sur fond ...

— Adjugé 150 €



228

HAVILAND à Limoges. Partie de service de table en porcelaine côtelé à filets or. Fin XIXe, début XXe siècle.
A décor polychrome de branches fleuries. Composé de 34 assiettes,...

— Adjugé 350 €



229

PARTIE D'UN SERVICE A THE DE STYLE CHINOIS
Comprenant 6 tasses avec soucoupes, deux théières, deux assiettes Manufacture Gardner, Russie, Moscou, années 1880-1890.
...

— Adjugé 1500 €



230

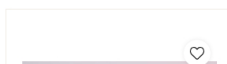
Réunion de six plaques lithophanies en biscuit.
De forme rectangulaires, décor moulé animé de personnages.
Dim. : 19 x 15 cm
Manque à un angle sur une.

— Adjugé 300 €



231

Capodimonte, XIXe siècle.
Satyre et les nymphes.
Groupe en terre cuite émaillée blanc. Inscrit sous la main d'une nym...





232

Est de la France
Terrine ovale couverte de forme
rocaïlle à décor polychrome de
Chinois sur terrasse, la prise en forme
d'artichauts et citron.
Fin du XIXe siècle.
...
— Adjugé 80 €



233

Paire de vases à anses en porcelaine
de Meissen.
De forme ronde à bords contours,
soulignés d'un filet doré.
Décor peint d'oiseaux et d'insectes.
Les anses sont ...
...
— Adjugé 80 €



234

Horloge colporteur en métal moulé et
tôle.
Début du XXe siècle.
Personnage debout en costume du
milieu du XIXe siècle, portant un haut
de forme et appuyé sur une canne. ...
...
— Adjugé 100 €



235

Inde. Début XXe siècle. Eléphant en
bois sculpté et peint.
Sur son dos un cavalier et un voyageur
dans un howdah.
Joint deux défenses.
Accidents et manques.
...
— Adjugé 750 €



236

Forme à chapeau en bois.
Dim. : 17 x 14 x 15,5 cm

— Adjugé 20 €



237

Tables gigognes en acajou incrusté de
filets de laiton.
Suite de quatre petites tables en
acajou et placage d'acajou incrusté de
filets en laiton. Elles reposent sur un
piétem...



238

BACCARAT MODELE LAGNY
Service de verres en cristal taillé
modèle Lagny comprenant 51 pièces à
riche décor géométrique de
croisillons, et palmettes, jambe taillée
et striée et ...



239

LALIQUE. Flacon en cristal.
De forme boule, le bouchon orné de
deux anémones.
Marque R. Lalique France sur le
dessous.
Haut. : 9,4 cm
Eclat au col
— Adjugé 180 €



240

LALIQUE. Flacon en cristal.
Le corps moulé de deux anémones
sommées d'un bouchon formant
bouton.
Numéroté étiquette 11301
Gravé Lalique France.
Haut. : 9 cm



241

Vase Médicis en cristal taillé.
La base à décor de pointes de diamant
reposant sur une base carrée.
Le col à facettes.
Haut. : 30,5 cm
Diam. : 22 cm
Infime...
— Adjugé 160 €



242

Raoul LAMOIGNON (1877-
1952)
Portrait en buste de Monsieur Pierre
Rameil.
Terre cuite.
Signée.
Haut. : 57 cm
— Adjugé 350 €



243

Paire de lampes décoratives. "Tour
Eiffel".
Armature en fer entièrement ornée de
rangs de perles de verres facetés.
Constituées de deux éléments
emplantés.
Haut. ...
— Adjugé 500 €



244

Pendule portique décorative à
colonnes modèle au chinois fin XIXe
début XXe siècle.
La pendule, réalisée en matériaux
composites, bois et métal, composée
à partir d'éléments...
— Adjugé 250 €



245

HOUR LAVIGNE, à Paris.
Pendule portique en bronze doré.
Haut. : 32,5 cm
Larg. : 28 cm
Prof. : 15 cm
— Adjugé 40 €



246

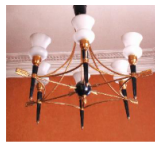
Lampadaire tripode en bronze doré à
motif bambou. Complet de son abat-
jour et du bouton supérieur.
Haut. du pied : 140 cm
Haut. totale : 170 cm
— Adjugé 250 €



247

Attribué à Maison Charles.
Tabouret curule en bronze et fer
forgé.
Piètement en fer incurvé terminé par
des sabots de biche
Assise garnie de simili cuir noir.
H...
— Adjugé 550 €





248

Lustre aux flèches, vers 1950.
En bronze patiné et laiton, à six bras
de lumière.
Haut. : 80 cm
Diam. : 80 cm

— Ajusté 150 €



249

Tapis Senneh kurde, vers 1950.

En laine, à décor d'éléments stylisés
sur fond bleu.
La bordure à décor de fleurs stylisées
sur fond bleu.

— Ajusté 120 €

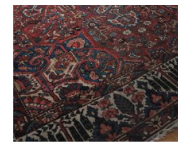


250

Tapis Ghoum.

En laine, à décor floral sur fond bleu
turquoise.
La bordure à décor stylisé sur fond
marine.

— Ajusté 1000 €



251

Bakhtiar. XXe siècle.
Tapis en laine à décor d'éléments
stylisés sur fond lie de vin. En
bordure, frise végétale stylisée sur
fond crème.
454 x 330 cm

— Ajusté 1300 €



NEWSLETTER

Abonnez-vous pour être informé des ventes,
des journées d'expertises, des expositions
d'artistes, des actualités.

Entrez votre email



D.

DEPUIS 1832 - DE LA COLLECTION À LA TRANSMISSION



DUPONT & ASSOCIÉS

À propos de la Maison de ventes
Développement durable

SERVICE CLIENTS

Obtenir un rendez-vous d'inventaire
Demande d'estimation

BESOIN D'AIDE

Contact
Paris
Bretagne

RÉSEAUX SOCIAUX

Instagram enchères
Instagram bijoux
Facebook

Conditions générales de vente

Crédits

Mentions légales